

GESTFIND



Donnez-vous du temps et de l'espace ...

*Sous-Traitance et gestion des fournisseurs
Responsabilité sociale de l'entreprise
Devoir de vigilance*

Assurez-vous du respect de la législation. Externalisez cette contrainte administrative.

Vous êtes responsable du respect des obligations fiscales et sociales par vos fournisseurs. Ce contrôle obligatoire doit être renouvelé tous les six mois.

Pour tout acte commercial supérieur ou égal à 3 000 €, VOUS devez vous assurer qu'ils respectent la législation en disposant d'un certain nombre d'attestations (voir au verso).

GESTFORM collecte pour vous ces documents, les met en ligne avec un accès direct et sécurisé. Plus de perte de temps à demander, réceptionner, analyser et classer vos justificatifs.

GESTFIND H@ : une gestion documentaire adaptée aux contraintes des Services Achats.

Déjà à l'étude chez :

AIRBUS, EADS ASTRIUM, MINISTERE DE LA DEFENSE, VERMILION, METEO FRANCE etc...

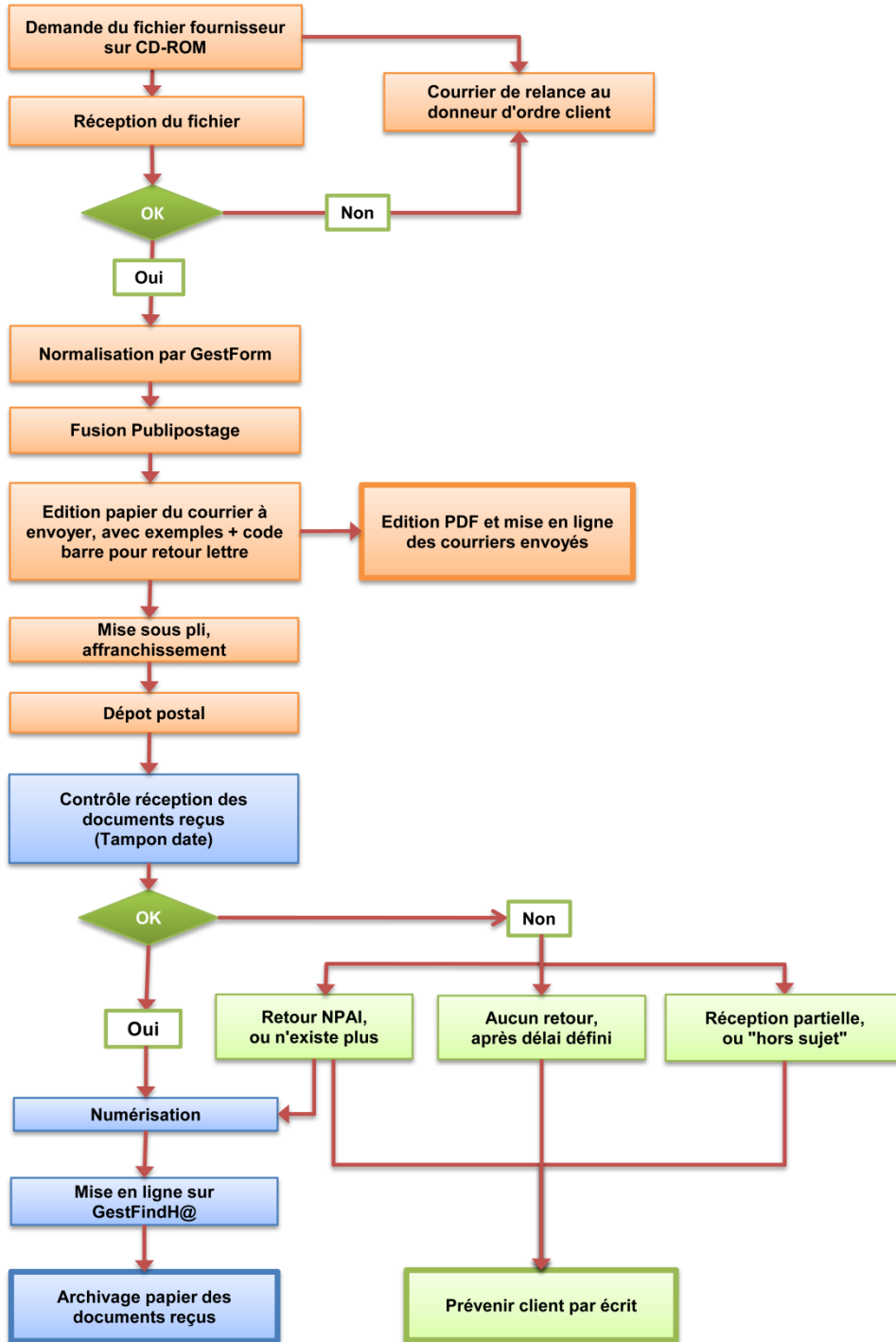
En partenariat avec : **ALTERNATIVE ACHAT**

*Entreprise
Adaptée :
+ Choix éthique
+ Déduction AGEFIPH
±25% de la prestation*

 **GESTFORM**

05 57 92 49 00
mail@gestform.com
www.gestform.com

NOTRE PRESTATION



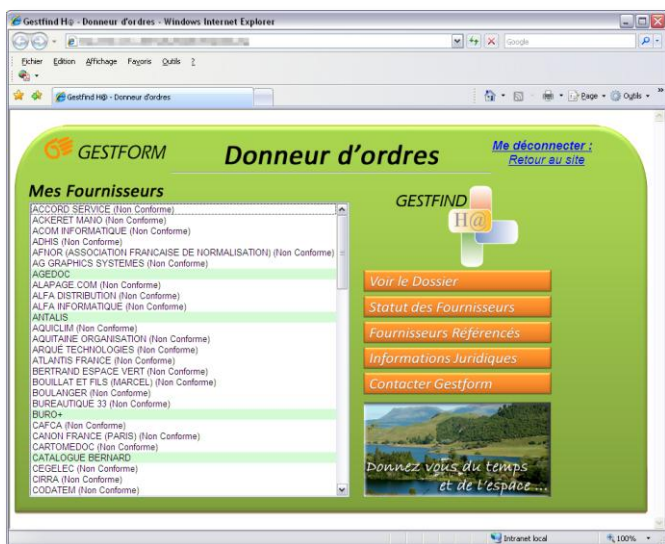
Documents à demander semestriellement :

(L8222 – du Code du Travail)

- ✓ attestation de fourniture des déclarations sociales de moins de 6 mois (attestation URSAAF),
- ✓ attestation sur l'honneur du dépôt de l'ensemble des déclarations fiscales obligatoires,
- ✓ extrait Kbis ou récépissé de dépôt de déclaration auprès d'un Centre de Formalités des Entreprises (CFE) ou au Répertoire des Métiers (RM),
- ✓ attestation sur l'honneur certifiant que le travail est bien effectué par des salariés employés régulièrement au regard des articles L 1221-10, L 3243-2 et R 3243-1 du code du travail.

Contactez-nous

GESTFORM
 Tél : 05 57 92 49 00
 mail@gestform.com
 www.gestform.com



GESTFIND

H@